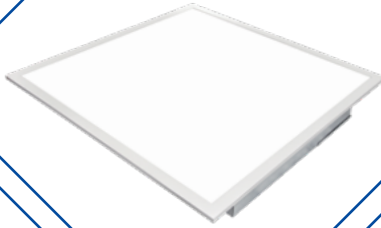




NOUVEAU!



NOUVEAU!



MEILLEUR
VENDEUR



NOUVEAU!



NOUVEAU!



 CSCLED

Fournisseur d'éclairage DEL industriel et commercial pour l'industrie de la vente en gros

1-888-900-9885 | info@csc-led.com

www.csc-led.com

Série FLM

NOUVEAU!



FLM-90W-3CCT-UD

Mini projecteurs d'illumination

Idéal pour aménagement paysager, patio, éclairage de sécurité, enseignes et encore plus.

| | |
|------------------|---|
| Puissance (W) | 15W, 30W, 50W, 70W, 90W |
| Tension | 120-347V (15W: 120-277V) |
| Temp. de couleur | Réglable (3 000K, 4 000K, 5 000K) (15W: 4 000K) |
| Lumens | 1 603 lm à 11 700 lm |
| Lentille | Polycarbonate |
| Montage 15W | Rotule* ou montage* |
| Montage 30W-90W | Raccord lisse sur étrier standard**, montage sur rotule |

Série Concorde (FL04B)

NOUVELLE GÉNÉRATION
FL04B!



FL04B-150W-50K-UD avec montage sur tourillon



Projecteurs d'illumination/luminaires pour grandes surfaces série Concorde - NOUVEAU FL04B
Tourillon standard – options de montage interchangeables (vendues séparément),
Plaque d'accès amovible. Préfilée pour détecteur de mouvement en option (vendu séparément).

| | |
|------------------|--|
| Puissance (W) | 60W, 80W, 100W, 150W, 200W, 240W, 300W |
| Tension | 120-347V |
| Temp. de couleur | 4 000K, 5 000K |
| Lumens | 8 123 lm à 41 344 lm |
| Montage | Tourillon, raccord lisse**, montage sur fût**, montage multiple**, montage sur étrier*** |
| Couleur du fini | Bronze, blanc* |
| Accessoires** | Cellule photoélectrique et réceptacle, télécommande, détecteur de mouvement |

Énergie solaire

Luminaire de rue (ST02)



ST02-50W-40K

Concept mince et SRE permettant une faible résistance au vent

Réceptacle de cellule photoélectrique à verrouillage par rotation inclus.

| | |
|------------------|----------------------|
| Puissance (W) | 50W, 100W |
| Temp. de couleur | 4 000K |
| Lumens | 6 675 lm à 12 637 lm |
| Tension | 120-277V |

Une cellule photoélectrique (JL-2005LV) ou une fiche de mise en court-circuit (JL208) doivent être utilisées (vendues séparément)

Applique murale à énergie solaire (SWP01)



SWP01-5W-50K

Idéale pour les chalets et marinas!

Excellent produit à garder en stock

Solaire avec détecteur de mouvement
Installation rapide et facile sans cordon ou fil.
Détecteur de mouvement pour marche/arrêt.

| | |
|------------------|---------------------|
| Puissance (W) | 5W |
| Temp. de couleur | 5 000K |
| Lumens | 450 lm |
| Accessoire** | Batterie au lithium |

Projecteur à énergie solaire (SFL)



SFL-10W-7200-50K

Solaire avec détecteur de mouvement double
Isolé pour les climats froids. Choix de 3 modes opérationnels. Étrier réglable sur 360°.

| | |
|------------------|---------------------------------|
| Puissance (W) | 10W |
| Temp. de couleur | 5 000K |
| Lumens | 1 080 lm |
| Accessoire** | Batterie au lithium remplaçable |

*Non recommandé pour les températures ambiantes prolongées de -20°C

Série HB7B

NOUVEAU!



HB7B-150W-40K-UD-GL

Offert en 120-277V (basse tension) et 120-347V (pilote universel)
Réceptacle à montage centré préfilé pour installation facile, par simple rotation, d'un détecteur de mouvement. Parasurtenseur de 10KV intégré standard.

| | |
|------------------|--|
| Puissance (W) | 100W, 150W, 200W, 240W, *300W |
| Tension | 120-277V, 120-347V, 277-480V* |
| Temp. de couleur | 4000K, 5000K |
| Lumens | 15015 lm à 43272 lm |
| Lentille | Verre trempé |
| Accessoires** | Montage sur étrier, détecteur de mouvement, détecteur de mouvement à distance, lentille givrée, réflecteur en aluminium, réflecteur en polycarbonate, couvercle inférieur, écran de fil métallique |

Série LHB2

PERFORMANCE DLC
PREMIUM



LHB2-110W-50K-UD

Remplacement écoénergétique pour les luminaires fluorescents et luminaires à DHI traditionnels pour très grande hauteur.
L'entrée défonçable centrale facilite l'installation d'un détecteur de mouvement en option (vendu séparément).

| | |
|------------------|--|
| Puissance (W) | 110W, 165W, 220W, 300W |
| Tension | 120-347V |
| Temp. de couleur | 4000K, 5000K |
| Lumens | 15311 lm à 43547 lm |
| Fini | Blanc |
| Accessoires** | Détecteur de mouvement, détecteur de mouvement à distance, écran de fil métallique, support de montage |

Appliques murales

Série WPX

NOUVEAU!



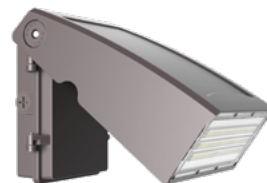
WPX-30W-3CCT-UD

L'applique murale architecturale la plus polyvalente au Canada
Applique murale à couleur réglable – idéale pour les applications extérieures incluant sur les immeubles commerciaux et industriels.

| | |
|------------------|--|
| Puissance (W) | 30W, 50W, 80W, 100W, 120W |
| Tension | 120-347V |
| Temp. de couleur | Réglable (3000K, 4000K, 5000K) |
| Lumens | 4075 lm à 13000 lm |
| Couleur du fini | Noir |
| Accessoires** | Visor, optique de type IV, optique de type V |

Série AWP03

NOUVEAU!



AWP03-40WS-40K-UD

Applique murale polyvalente qui s'adapte à presque toutes les applications extérieures
Idéale pour les entrées des immeubles, les installations multi usages, les immeubles locatifs, institutions, écoles et encore plus.

| | |
|------------------|--|
| Puissance (W) | 20W, 10W-40W, 40W, 80W, 120W |
| Tension | 120-277V*, 120-347V |
| Temp. de couleur | 4000K |
| Lumens | 2593 lm à 15702 lm |
| Couleur du fini | Bronze |
| Accessoires** | Cellule photoélectrique*, rallonge de cellule photoélectrique* |

Série CWP02

Jusqu'à épuisement des stocks



CWP02-60W-40K

Applique murale classique avec lentille de verre
Boîtier en aluminium moulé sous pression, pilote adapté à l'intérieur.

| | |
|------------------|---------------------|
| Puissance (W) | 40W, 60W, 80W, 120W |
| Tension | 120-277V |
| Temp. de couleur | 4000K, 5000K |
| Lumens | 5627 lm à 17453 lm |
| Couleur du fini | Bronze |

Série CWP03

Jusqu'à épuisement des stocks



CWP03-80W-50K

Lentille de polycarbonate résistant aux forts impacts
Résistante au vandalisme, puce Lumiled homologuée LM80.

| | |
|------------------|---------------------|
| Puissance (W) | 40W, 60W, 80W, 120W |
| Tension | 120-277V, 277-480V |
| Temp. de couleur | 4000K, 5000K |
| Lumens | 5536 lm à 17671 lm |
| Couleur du fini | Bronze |

NOUVELLES appliques murales CWP04

Prévues pour février 2021

Pivotant (RWP)



RWP-40W-50K

DLC PREMIUM – Modules pivotants permettant d'émettre un éclairage vers le haut, vers le bas ou les deux ***. Idéal pour l'éclairage de sécurité, l'éclairage mural, l'illumination et encore plus.

| | |
|------------------|----------------------------------|
| Puissance (W) | 25W, 40W, 60W, 80W |
| Tension | 120-277V |
| Temp. de couleur | 4000K, 5000K |
| Lumens | 3324 lm à 10598 lm |
| 25/40W | 1 module pivotant |
| 60/80W*** | 2 modules pivotants indépendants |
| Couleur du fini | Noir |
| Accessoire** | Plaque de rallonge |

Luminaires muraux (DWS)



DWS-15W-30K-BK

Pare-lumière

Luminaire mural décoratif
Choix de 3 allures pour créer votre allure personnalisée. Convient aux applications intérieures et extérieures.

| | |
|------------------|--|
| Puissance (W) | 15W |
| Tension | 120-277V |
| Temp. de couleur | 3000K, 4000K |
| Lumens | 1300 lm |
| Poids | 0,76 kg |
| Couleur du fini | Bronze, noir |
| Qté par boîte | 12 |
| Accessoires** | Pare-lumière 1, pare-lumière 2, pare-lumière 4 |

Mini appliques murales (MWP2)



MWP2-15W-30K

Une mini applique murale à méga performance
Installation rapide (avec ou sans boîte octogonale). Idéale pour l'éclairage de sécurité, les entrées commerciales et encore plus.

| | |
|----------------------------|-------------------|
| Puissance (W) | 15W, 20W |
| Tension | 120-277V |
| Temp. de couleur | 3000K, 4000K |
| Lumens | 1931 lm à 2584 lm |
| Poids | 1,98 lb |
| Couleur du fini | Bronze |
| Température d'exploitation | -40 à 45°C |
| Qté par boîte | 10 |

Luminaires linéaires encastrés volumétriques



Gradation 0-10V

VOL22-30W-40K-UD

DLC Premium – homologué pour les endroits humides
Convient aux zones d'éclairage commercial et de détail, diffuseur givré à faible éblouissement.

| | |
|------------------|---------------------------------------|
| Puissance (W) | 30W, 40W |
| Tension | 120-347V |
| Temp. de couleur | 3500K, 4000K |
| Lumens | 3 765 lm à 5 115 lm |
| Couleur du fini | Blanc |
| Formats | 1 pi x 4 pi, 2 pi x 2 pi, 2 pi x 4 pi |

Panneau à rétroéclairage



Profondeur de seulement 1,5 po

PLBL14-50W-40K

Profilé, performance élevée
Puces DEL montées à l'arrière avec lentille de qualité supérieure assurant un chevauchement et une illumination uniformes.

| | |
|------------------|--|
| Puissance (W) | 40W, 50W |
| Tension | 100-347V |
| Temp. de couleur | 3 500K, 4 000K, 5 000K |
| Lumens | 4 342 lm à 5 074 lm |
| Accessoires** | Trousse de montage en surface, trousse de câbles |
| Formats | 1 pi x 4 pi, 2 pi x 2 pi, 2 pi x 4 pi |

Antidéflagrant / Hazloc

C1, D2 (Groupes A, B, C, D)

Convient aux environnements dangereux, où des gaz, des vapeurs ou des liquides inflammables, une poussière combustible et/ou des fibres allumables peuvent être présents. Convient également aux endroits mouillés, aux environnements marins et aux applications où les vibrations sont élevées.

Série EXPR

NOUVEAU!



EXPR-100W-50K

| | |
|----------------------------|-------------------------|
| Puissance (W) | 60W, 100W, 150W |
| Tension | 120-277V |
| Temp. de couleur | 5 000K |
| Lumens | 8 870 lm à 23 894 lm |
| Couleur du fini | Orange |
| Température d'exploitation | -40 à 55°C |
| Accessoire** | Écran de fil métallique |

Série EXPL

NOUVEAU!



EXPL-40W-2FT-50K

| | |
|----------------------------|-------------------------|
| Puissance (W) | 40W, 80W |
| Tension | 120-277V |
| Temp. de couleur | 5 000K |
| Lumens | 5 881 lm à 11 202 lm |
| Couleur du fini | Orange |
| Température d'exploitation | -40 à 60°C |
| Accessoire** | Écran de fil métallique |

Série CES



CES-J100

| | |
|----------------------------|----------------------|
| Puissance (W) | 30W, 100W, 185W |
| Tension | 120-277V |
| Temp. de couleur | 5 000K |
| Lumens | 3 131 lm à 21 313 lm |
| Couleur du fini | Blanc |
| Température d'exploitation | -20 à 40°C |

*Jusqu'à épuisement des stocks

Plafonnier / étanche à la vapeur

info@csc-led.com

Tri-proof



SL-A65F2-30-P

Idéal pour les ateliers et les cellules de travail
Étanche à l'eau, à la poussière, à l'humidité et à la vapeur. S'installe en surface ou en suspension.

| | |
|------------------|---|
| Puissance (W) | 30W, 40W |
| Longueur | 2 pi, 4 pi |
| Tension | 120-277V |
| Temp. de couleur | 5000K |
| Lumens | 3900 lm à 5200 lm |
| Accessoires** | Connecteur mâle et à trois broches, monocorde, dicorde, trousse de câbles |

Plafonnier (CP)



CP40W-40K-WH

Convient aux endroits mouillés
Lentille de polycarbonate résistant aux forts impacts. Plaque de montage à charnière pour accélérer l'installation. Parasurtenseur intégré.

| | |
|----------------------------|--------------------------------------|
| Puissance (W) | 40W, 75W |
| Tension | 120-277V |
| Temp. de couleur | 4000K |
| Lumens | 4464 lm à 9197 lm |
| Température d'exploitation | -40 à 40° C |
| Couleur du fini | Blanc |
| Accessoire** | Détecteur de mouvement à micro-ondes |

Étanche à la vapeur NEMA 4X

NOUVELLES TAILLES!



VT4-36W-M40K-UD

Idéal pour remplacer les luminaires T8
La conception monobloc et la poignée facilitent et accélèrent l'installation.

| | |
|------------------|---|
| Puissance (W) | 36W, 46W, 65W, 100W, 150W |
| Tension | 120-347V |
| Temp. de couleur | 4000K, 5000K, réglable* |
| Lumens | 5605 lm à 20400 lm |
| Longueur | 4 pi, 8 pi* |
| Accessoires** | Détecteur de mouvement, batterie de secours |

Réglettes DEL

Luminaire intégré dans plafond à profilé en T

CRÉEZ VOTRE PROPRE ALLURE PERSONNALISÉE!



Remplace les profilés en T!

TBAR4-DM-40K

Offert en tailles de 2 pi et 4 pi
Boîtier mince avec lentille givrée. Crée une allure architecturale tout en distribuant les lumens dans tout l'espace.

| | |
|------------------|---------------------|
| Puissance (W) | 10W, 20W |
| Tension | 120-277V |
| Temp. de couleur | 3500K, 4000K |
| Lumens | 1300 lm à 2600 lm |
| Accessoire* | Bloc d'alimentation |

Réglette linéaire réglable (ST4)



ST4-32W-3CCT-UD

Le luminaire le plus rapide à installer en enfilade du marché
Accès sans outil, 120-347V, interrupteur de sélection de TCP externe.

| | |
|------------------|--|
| Puissance (W) | 32W |
| Tension | 120-347V |
| Temp. de couleur | TCP (35K, 40K, 50K) |
| Lumens | 4192 lm |
| Accessoires** | Câble d'aéronef, connecteur, détecteur de mouvement, batterie de secours |

Luminaire d'atelier



TC-SL2040BHM-50

Idéal pour les ateliers de garages et autres endroits
Allumage instantané jusqu'à pleine intensité, faible éblouissement et chaîne de 1 mètre incluse. S'installe en enfilade jusqu'à 8 unités, connecteur de montage en enfilade inclus.

| | |
|------------------|------------------------|
| Puissance (W) | 40W |
| Tension | 120V |
| Temp. de couleur | 5000 |
| Lumens | 5269 lm |
| Boîtier | Plastique et aluminium |

DISPONIBILITÉ SUJETTE À CHANGEMENT. | *SEULEMENT CERTAINS PRODUITS. **COMMANDER SÉPARÉMENT.

Éclairage de sécurité (SS)



Également offert en noir

SS-HG70-20W

Double tête d'éclairage, détecteur de mouvement avec zone de détection à 150° et sensibilité de détection réglable inclus.

| | |
|------------------|------------------------|
| Puissance (W) | 20W |
| Tension | 120V |
| Temp. de couleur | 5000K |
| Lumens | 1815 lm |
| Fini | Blanc, noir |
| Inclut | Détecteur de mouvement |

Guide de lampe de travail temporaire



TWL-S-20WX5-50K

5 lampes et cordon de 10 pieds inclus. Idéal pour la construction de métros, rénovations d'usines/résidentielles et encore plus.

| | |
|------------------|-----------------|
| Puissance (W) | 5 X 20W |
| Tension | 120V |
| Temp. de couleur | 5000K |
| Lumens | 12500 lm |
| Boîtier | PC et aluminium |
| Couleur | Orange |

Lampe de travail temporaire

Trépied commandé séparément



TWL-100W-50K

Pilote isolé étanche. Idéal pour toutes les nouvelles constructions et l'éclairage temporaire.

| | |
|------------------|-------------|
| Puissance (W) | 100W |
| Tension | 120V |
| Temp. de couleur | 5000K |
| Lumens | 12500 lm |
| Équivalent à | DHI de 250W |
| Accessoire** | Trépied |

Luminaire sur fût

Luminaire pour grandes surfaces sur fût (PTA02)



PTA02-100W-40K

Allure et conception élégantes

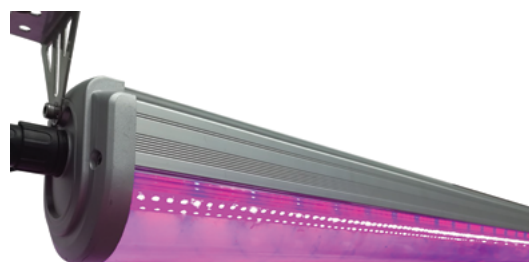
Idéal pour stationnements, sentiers piétonniers, parcs, environnements de détail et encore plus. Revêtement de poudre de polyester, réceptacle de cellule photoélectrique à verrouillage par rotation et optiques à efficacité élevée inclus.

| | |
|------------------|--|
| Puissance (W) | 35W, 55W, 75W, 100W, 150W |
| Tension | 120-277V |
| Temp. de couleur | 4000K, réglable (3000K, 4000K, 5000K)* |
| Lumens | 3848 lm à 18686 lm |
| Inclut | Réceptacle de cellule photoélectrique à verrouillage par rotation, cellule photoélectrique |

Fiche de mise en court-circuit vendue séparément.

Horticole

Lumière de culture linéaire



LGL-1200-53W

Flux lumineux à spectre complet pour donner à vos plantes tout ce dont elles ont besoin

Idéale pour l'agriculture verticale et la croissance des fruits, légumes et cannabis médical.

| | |
|-------------------|------------------------|
| Puissance (W) | 53W |
| Angle du faisceau | 120° |
| Boîtier | Aluminium aéronautique |
| Poids par unité | 7,1 lb |

Pour obtenir plus d'information sur ce luminaire et d'autres luminaires de culture disponibles, veuillez nous contacter par courriel ou par téléphone.

Lampes

Lampes en forme d'épi de maïs



CLW08-100WBCA1-E50K

Convient aux luminaires fermés

Lampes de rechange pour les halogénures et SHP.
Efficacité élevée avec parasurtenseur de 4,5KV.

| | |
|------------------|---|
| Puissance (W) | 15W, 19W, 24W, 30W, 36W, 54W, 75W, 100W, 120W |
| Tension | 120-277V |
| Temp. de couleur | 5 000K |
| Lumens | 12083 lm à 13667 lm |
| Culot | E26*, E39* |

Lampes Paddle (CLH)



CLH-54WA1

Homologuée pour luminaires fermés

Lampes DEL de rechange pour remplacer les halogénures et SHP directionnelles.

Idéale pour utilisation dans les luminaires pour grandes surfaces, projecteurs d'illumination et appliques murales.

| | |
|------------------|---------------------|
| Puissance (W) | 27W, 36W, 54W, 75W |
| Tension | 120-277V |
| Temp. de couleur | 5 000K |
| Lumens | 3 032 lm à 8 615 lm |
| Culot | E26*, E39* |

*SEULEMENT CERTAINS PRODUITS. | **COMMANDER SÉPARÉMENT.

LES RENSEIGNEMENTS RETROUVÉS DANS NOS CATALOGUES IMPRIMÉS ET SUR NOTRE SITE WEB ONT ÉTÉ RECUEILLIS ET REGROUPÉS EN RESPECTANT TOUS LES EFFORTS POSSIBLES POUR ASSURER LA PRÉCISION DU CONTENU; CEPENDANT CERTAINES ERREURS AURAIENT PU SURVENIR. L'INFORMATION PRÉSENTÉE DANS CE DOCUMENT EST SUJETTE À CHANGEMENT SANS PRÉAVIS. POUR LES QUESTIONS OU COMMENTAIRES VEUILLEZ NOUS CONTACTER À MARKETING@CSC-LED.COM

Choisissez judicieusement - Choisissez CSCLED

DISTRIBUTEURS

Créez votre compte en ligne pour voir les prix, la disponibilité des produits et pour placer votre commande

ENTREPRENEURS

Contactez votre grossiste électrique préféré pour obtenir toute l'information et pour placer votre commande

Visiter www.csc-led.com pour en connaître davantage sur nos produits, spécifications techniques, fichiers IES, disponibilités de produits, certifications, témoignages des clients et encore plus.

« Excellent niveau de prix et qualité des grandes entreprises. »

- Acheteur certifié (Ont.)
juillet 2020

« Commande facile, excellents prix et expéditions rapides! »

- Acheteur certifié (C.-B.)
août 2020

« Service à la clientèle convivial et communication rapide. »

- Acheteur certifié (Ont.)
septembre 2020