

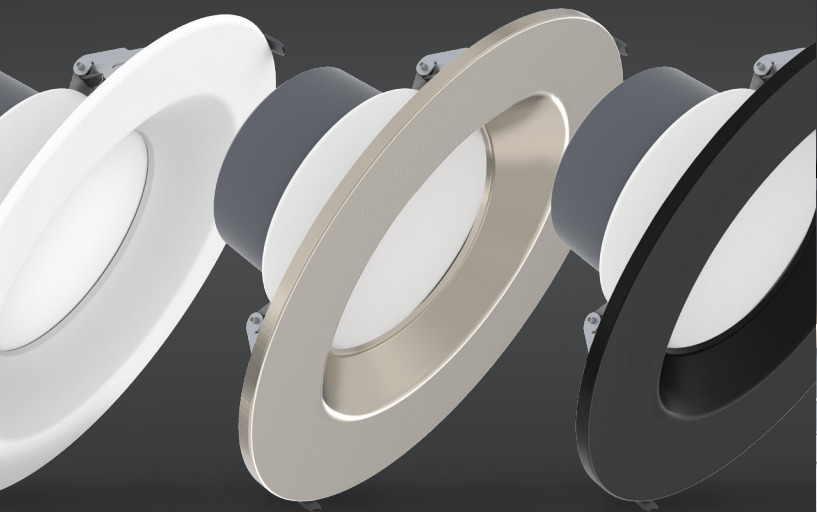


Série CDL03

# ENCASTRÉS COMMERCIAUX

Simplifier l'installation et réduire le temps de main-d'œuvre

# ENCASTRÉS COMMERCIAUX CDL03



## PRINCIPALES CARACTÉRISTIQUES

### **Puissance sélectionnable**

5 réglages de puissance par luminaire

### **5 TCC sélectionnable**

2 700K / 3 000K / 3 500K / 4 000K / 5 000K

**Pilote intégré éliminant le besoin  
d'une configuration traditionnelle  
à plusieurs pièces**

### **Gradable 0-10 V / ELV / TRIAC**

Pilote universel 120-347 V

### **Classe IC**

pour contact avec l'isolant

### **Classe étanche à l'air**

pour répondre aux exigences du code  
du bâtiment

### **Câble flexible (whip) de 26 po**

avec connecteur rapide à embase (knockout)

### **Montage avec plaque de pré-installation**

pour installation sur grille T et cloison sèche



## COMMERCE DE DÉTAIL

Met en valeur les produits et crée des environnements de magasinage accueillants. Idéaux pour les boutiques, les salles d'exposition et les centres commerciaux, ils offrent un éclairage directionnel précis qui améliore le rendu des couleurs et attire l'attention sur les présentoirs clés.





## HÔTELLERIE

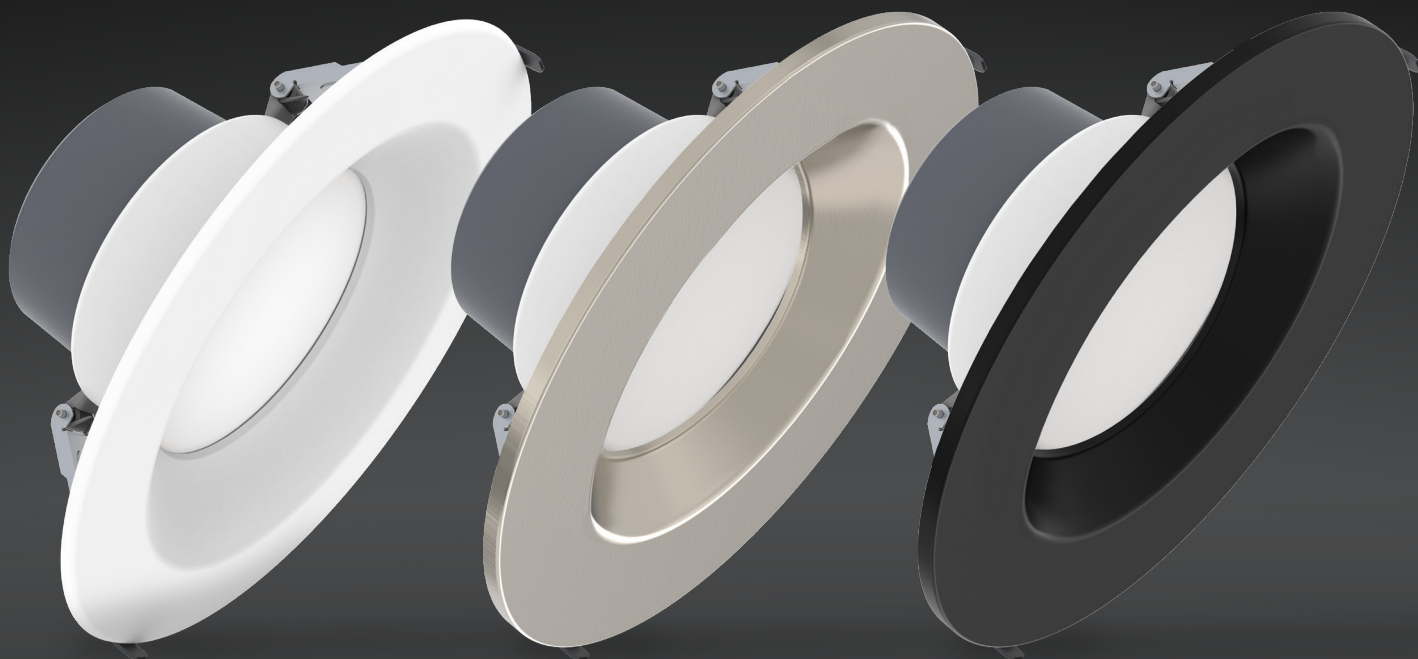
Offrant un look moderne et épuré dans les environnements hôteliers, tout en fournissant un éclairage ciblé mais confortable. Parfaits pour les cuisines, les salons, les couloirs et les salles de bains, ils s'intègrent parfaitement aux plafonds pour rehausser l'ambiance sans encombrer l'espace.



## COMMERCIAUX

Dans les bureaux, les écoles et les établissements de santé, l'éclairage encastré offre un éclairage efficace et uniforme, idéal pour la productivité et le confort. Son design profil bas minimise l'éblouissement tout en conservant une esthétique professionnelle dans les zones vastes ou très fréquentées.





## Série CDL03

# ENCASTRÉS COMMERCIAUX

Conçu pour les applications de nouvelle construction et de rénovation. Dotés d'un pilote intégré qui élimine le besoin d'une configuration traditionnelle à plusieurs pièces, ce qui simplifie l'installation et réduit le temps de main-d'œuvre. Profitez de compatibilité et de performance avec la gradation 0-10 V, ELV et TRIAC, ainsi que d'une confiance totale dans tous les environnements grâce aux certifications IC et étanche à l'air (Air-Tight).



### Encastrés commerciaux CDL03

Luminaire	Puissance (W)	TCC	V	Taille	Lumens	Finition
CDL03-4R-16W-5P-5CCT-UD-WH	7W/9W/11W/13W/16W	27K/30K/35K/40K/50K	120-347V	4"	700-1 650 lm	Blanc
CDL03-6R-24W-5P-5CCT-UD-WH	10W/13W/18W/21W/24W	27K/30K/35K/40K/50K	120-347V	6"	1 050-2 650 lm	Blanc
CDL03-8R-30W-5P-5CCT-UD-WH	16W/20W/23W/27W/30W	27K/30K/35K/40K/50K	120-347V	8"	1 750-3 300 lm	Blanc
CDL03-10R-38W-5P-5CCT-UD-WH	20W/24W/28W/32W/38W	27K/30K/35K/40K/50K	120-347V	10"	2 250-4 150 lm	Blanc



**Bagues de centrage**  
Disponible en 4", 6", 8", et 10"



Pour obtenir des informations sur la série complète, y compris les fichiers IES, les fiches techniques et plus encore, visitez [www.csc-led.com](http://www.csc-led.com)





Consultez notre chaîne **YouTube** pour en savoir plus sur nos produits !

## Tableaux de sortie de lumens

par taille de modèle

### 4" Modèle

	2 700K	3 000K	3 500K	4 000K	5 000K
<b>7W</b>	700 lm	760 lm	810 lm	840 lm	850 lm
<b>9W</b>	870 lm	940 lm	1 000 lm	1 030 lm	1 050 lm
<b>11W</b>	1 040 lm	1 120 lm	1 200 lm	1 230 lm	1 250 lm
<b>13W</b>	1 200 lm	1 300 lm	1 380 lm	1 430 lm	1 450 lm
<b>16W</b>	1 420 lm	1 520 lm	1 580 lm	1 600 lm	1 650 lm

### 8" Modèle

	2 700K	3 000K	3 500K	4 000K	5 000K
<b>16W</b>	1 750 lm	1 830 lm	1 900 lm	1 960 lm	2 000 lm
<b>20W</b>	2 000 lm	2 100 lm	2 200 lm	2 250 lm	2 300 lm
<b>23W</b>	2 300 lm	2 420 lm	2 550 lm	2 600 lm	2 650 lm
<b>27W</b>	2 600 lm	2 750 lm	2 900 lm	2 950 lm	3 000 lm
<b>30W</b>	2 900 lm	3 050 lm	3 200 lm	3 250 lm	3 300 lm

### 6" Modèle

	2 700K	3 000K	3 500K	4 000K	5 000K
<b>10W</b>	1 050 lm	1 100 lm	1 150 lm	1 180 lm	1 200 lm
<b>13W</b>	1 400 lm	1 470 lm	1 500 lm	1 550 lm	1 600 lm
<b>18W</b>	1 950 lm	2 050 lm	2 100 lm	2 150 lm	2 200 lm
<b>21W</b>	2 250 lm	2 300 lm	2 330 lm	2 350 lm	2 400 lm
<b>24W</b>	2 400 lm	2 500 lm	2 550 lm	2 600 lm	2 650 lm

### 10" Modèle

	2 700K	3 000K	3 500K	4 000K	5 000K
<b>20W</b>	2 250 lm	2 350 lm	2 400 lm	2 450 lm	2 500 lm
<b>24W</b>	2 500 lm	2 620 lm	2 700 lm	2 720 lm	2 750 lm
<b>28W</b>	2 900 lm	3 050 lm	3 100 lm	3 150 lm	3 200 lm
<b>32W</b>	3 150 lm	3 350 lm	3 400 lm	3 450 lm	3 500 lm
<b>38W</b>	3 750 lm	3 950 lm	4 050 lm	4 100 lm	4 150 lm





## **SUCCURSALE DE LA C.-B.**

1140-2375, rue Fremont,  
Port Coquitlam, BC V3B 0N9  
(778) 730-0448

## **SUCCURSALE DE L'ALBERTA**

13 - 2355 52 Ave SE,  
Calgary, AB T2C 4X7  
(403) 907-0212

## **SIÈGE SOCIAL (ON)**

8 - 540, promenade Jamieson,  
Cambridge, ON N3C 0G5  
(519) 880-9833